

STUDNIE KANALIZACYJNE

Studnie kanalizacyjne Tornado z prefabrykowanych elementów betonowych i żelbetonowych są przeznaczone do stosowania w systemach grawitacyjnej kanalizacji sanitarnej, przemysłowej, deszczowej i ogólnospławnej.

Studzienki zaworowe z prefabrykowanych elementów żelbetonowych są przeznaczone do stosowania w systemach kanalizacji pod ciśnieniem. Studnie kanalizacyjne łączone na zaprawę, oczywiście nie używając uszczelki gumowej. Do połączeń międzykręgowych dla tych studni możemy dodatkowo zastosować uszczelkę bentonitową wraz z zaprawą odporną na przenikanie wody.

Kręgi betonowe to elementy stanowiące komorę roboczą studzienki lub komin wiazowy. Kręgi do studni produkowane są w czterech wysokościach 250, 500, 750 i 1000 mm lub wyższe na zamówienia klienta. Dla studni kaskadowych w gotowym elemencie nawiercane są otwory i w zależności od typu rury podłączeniowej umieszczane są przejścia szczelne. w ścianie kręgu zamontowane są stopnie zjazdowe z odstępem pionowym 250 mm.



TORNADO 2

Studnie na zaprawę, średnica od 800 do 3000



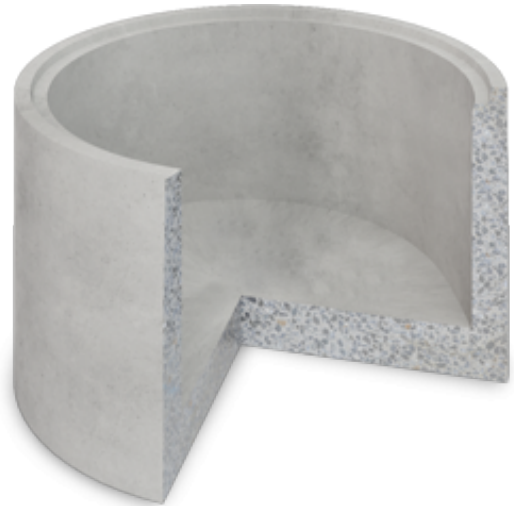
Studzienki typu TORNADO 2 produkowane są z mało nasiąkliwego $n_w < 5\%$ betonu klasy C35/45 w dziewięciu średnicach komory roboczej: 800, 1000, 1200, 1400, 1500, 1800, 2000, 2500, 3000 mm i mają zastosowanie w systemach kanalizacji sanitarnej, przemysłowej, deszczowej i ogólnospławnej do łączenia rur, wykonanych ze wszystkich dostępnych na rynku materiałów. Elementy składowe studzienek systemu TORNADO 2 łączone są na zaprawę. Zalecane są do stosowania w miejscach o mniejszym zagrożeniu infiltracją.

Produkcja studzienki realizowana jest na podstawie wypełnionej specyfikacji na karcie zamówienia.

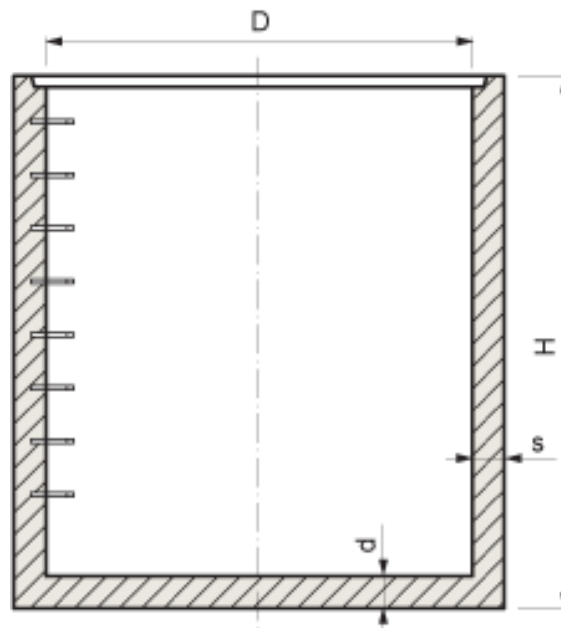
TORNADO 2

Studnie na zaprawę, średnica od 800 do 3000

Podstawa



PODSTAWA STUDNI TORNADO 2



TORNADO 2

Studnie na zaprawę, średnica od 800 do 3000

Podstawa

D [mm]	NAZWA	H [mm]	s [mm]	d [mm]
800	PODSTAWA STUDNI TORNADO 2 800 X 500	500	80	120
800	PODSTAWA STUDNI TORNADO 2 800 X 1000	1000	80	120
1000	PODSTAWA STUDNI TORNADO 2 1000 X 500	500	100	100
1000	PODSTAWA STUDNI TORNADO 2 1000 X 1000	1000	100	100
1200	PODSTAWA STUDNI TORNADO 2 1200 X 650	650	120	100
1200	PODSTAWA STUDNI TORNADO 2 1200 X 800	850	120	100
1200	PODSTAWA STUDNI TORNADO 2 1200 X 1100	1100	120	100
1400	PODSTAWA STUDNI TORNADO 2 1400 X 650	650	150	130
1400	PODSTAWA STUDNI TORNADO 2 1400 X 1150	1150	150	130
1400	PODSTAWA STUDNI ŻELBET TORNADO 2 1400 x H	1150 ÷ 1850	150	150
1500	PODSTAWA STUDNI TORNADO 2 1500 X 650	650	150	150
1500	PODSTAWA STUDNI TORNADO 2 1500 X 1150	1150	150	150
1500	PODSTAWA STUDNI ŻELBET TORNADO 2 1500 x H	1200 ÷ 2000	150	150
1800	PODSTAWA STUDNI TORNADO 2 1800 X 500	500	120	150
1800	PODSTAWA STUDNI TORNADO 2 1800 X 1000	1000	120	150
2000	PODSTAWA STUDNI TORNADO 2 2000 X 500	500	120/150	150
2000	PODSTAWA STUDNI TORNADO 2 2000 X 1000	1000	120/150	150
2000	PODSTAWA STUDNI ŻELBET TORNADO 2 2000 x H	1100 ÷ 2500	150	150
2500	PODSTAWA STUDNI ŻELBET TORNADO 2 2500 x H	500 ÷ 2700	120	150
3000	PODSTAWA STUDNI ŻELBET TORNADO 2 3000 x H	500 ÷ 2000	150	200

TORNADO 2

Studnie na zaprawę, średnica od 800 do 3000

Podstawa

ELEMENTY STUDNI TORNADO do DN ≤ 1250 mm

SPECYFIKACJA TECHNICZNA

PN-EN 1917

ZNAKOWANIE



PARAMETRY TRWAŁOŚCIOWE

- Wytrzymałość na ściskanie: klasa co najmniej C35/45 (C45/55 dla elementów oznaczonych „C45/55”)
- Wskaźnik w/c: ≤ 0,45
- Klasa zawartości chlorków: Cl 0,2
- Stopień wodoszczelności: W12
- Stopień mrozoodporności w wodzie: F150
- Nasiąkliwość: ≤ 5% (≤ 4% dla wyrobów oznaczonych „N4”)
- Klasy ekspozycji wg PN-EN 206+A1:2016-12 + PN-B-06265:2018-10: XC4, XS1, XD2, XF1, XA1 (dodatkowo XD3, XS3, XA3 dla elementów oznaczonych HSR)

AKCESORIA TOWARZYSZĄCE

Elementy mogą być wyposażone w stopnie żłazowe lub drabinki.

Akcesoria transportowe:

chwytak samozaciskowy

dla średnic 1000, 1200, 1400 H ≤ 1100mm - 3 pętle Rd 14

dla średnic 1200 H ≥ 1100mm - 3 pętle Rd 20

UWAGI

Dokument ma charakter informacyjny i dotyczy standardowych wyrobów. Możliwe jest spełnienie innych wymagań w zależności od zamówienia klienta.

ELEMENTY STUDNI TORNADO o DN > 1250 mm

SPECYFIKACJA TECHNICZNA

Krajowa Ocena Techniczna ITB-KOT-2020/1278

ZNAKOWANIE



PARAMETRY TRWAŁOŚCIOWE

- Wytrzymałość na ściskanie: klasa co najmniej C35/45 (C45/55 dla elementów oznaczonych „C45/55”)
- Klasa zawartości chlorków: Cl 0,2
- Stopień wodoszczelności: W12
- Stopień mrozoodporności w wodzie: F150
- Stopień mrozoodporności w 2% roztworze NaCl: F50
- Nasiąkliwość: ≤ 5% (≤ 4% dla wyrobów oznaczonych „N4”)
- Klasy ekspozycji wg PN-EN 206+A1:2016-12 + PN-B-06265:2018-10: XC4, XS1, XD2, XF1, XA1 (dodatkowo XD3, XS3, XA3 dla elementów oznaczonych HSR)

AKCESORIA TOWARZYSZĄCE

Elementy mogą być wyposażone w stopnie żłazowe lub drabinki.

Akcesoria transportowe:

chwytak samozaciskowy

1400 H ≤ 1100mm - 3 pętle Rd 14
dla średnic 1400, 1500 H ≥ 1100mm - 3 pętle Rd 20
dla średnic 2000 - 3 pętle Rd 30

dla średnic 2500, 3000, 3200 - 4 pętle - Rd 36

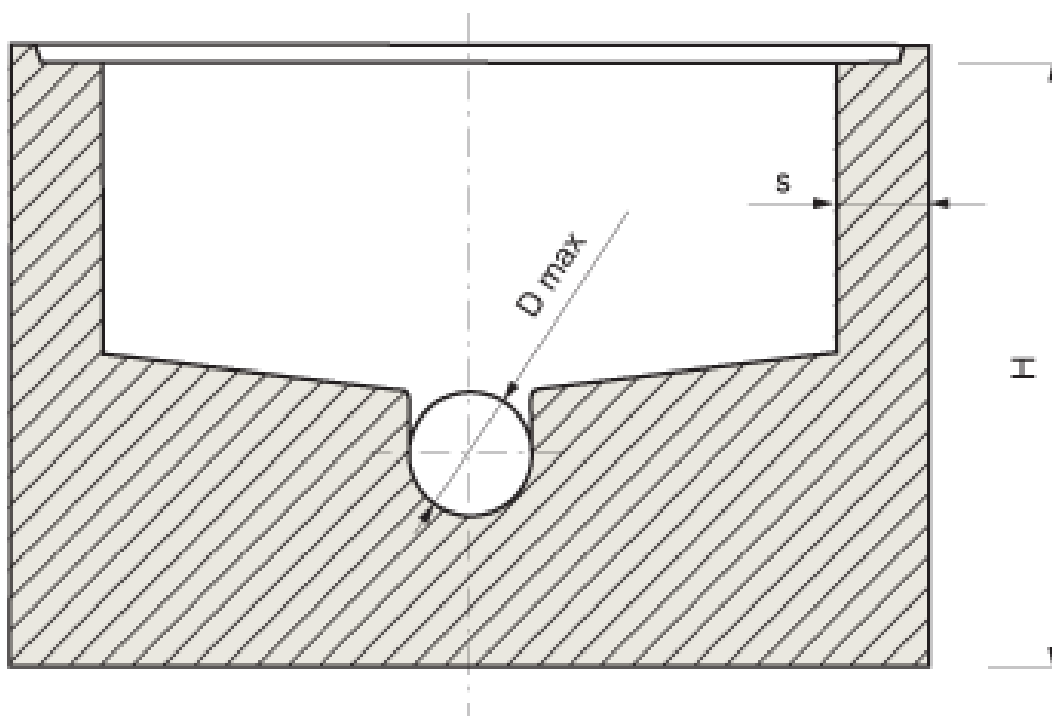
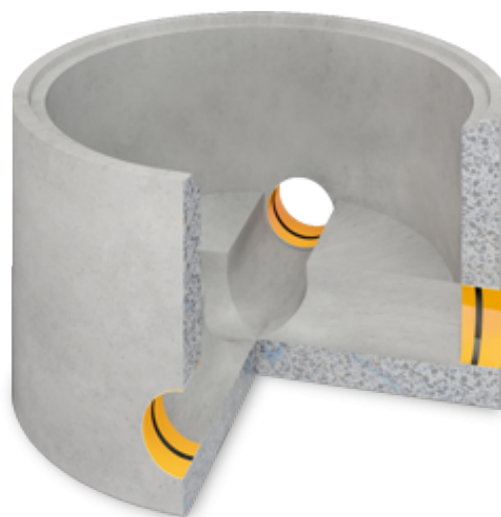
UWAGI

Dokument ma charakter informacyjny i dotyczy standardowych wyrobów. Możliwe jest spełnienie innych wymagań w zależności od zamówienia klienta.

TORNADO 2

Studnie na zaprawę, średnica od 800 do 3000

Kineta monolityczna



TORNADO 2

Studnie na zaprawę, średnica od 800 do 3000

Kineta monolityczna

D [mm]	NAZWA	H [mm]	s [mm]	Dmax [mm]
1200	PODSTAWA STUDNI TORNADO 2 1200 X 800 KINETA	800	150	200
1200	PODSTAWA STUDNI TORNADO 2 1200 X 900 KINETA	900	150	315

TORNADO 2

Studnie na zaprawę, średnica od 800 do 3000

Kineta monolityczna

ELEMENTY STUDNI TORNADO do DN ≤ 1250 mm

SPECYFIKACJA TECHNICZNA

PN-EN 1917

ZNAKOWANIE



PARAMETRY TRWAŁOŚCIOWE

- Wytrzymałość na ściskanie: klasa co najmniej C35/45 (C45/55 dla elementów oznaczonych „C45/55”)
- Wskaźnik w/c: ≤ 0,45
- Klasa zawartości chlorków: Cl 0,2
- Stopień wodoszczelności: W12
- Stopień mrozoodporności w wodzie: F150
- Nasiąkliwość: ≤ 5% (≤ 4% dla wyrobów oznaczonych „N4”)
- Klasy ekspozycji wg PN-EN 206+A1:2016-12 + PN-B-06265:2018-10: XC4, XS1, XD2, XF1, XA1 (dodatkowo XD3, XS3, XA3 dla elementów oznaczonych HSR)

AKCESORIA TOWARZYSZĄCE

Elementy mogą być wyposażone w stopnie żłazowe lub drabinki.

Akcesoria niezbędne do transportu i montażu elementów prefabrykowanych:

chwytak samozaciskowy

dla średnic 1000, 1200 H ≤ 1100mm – 3 pętle Rd 14

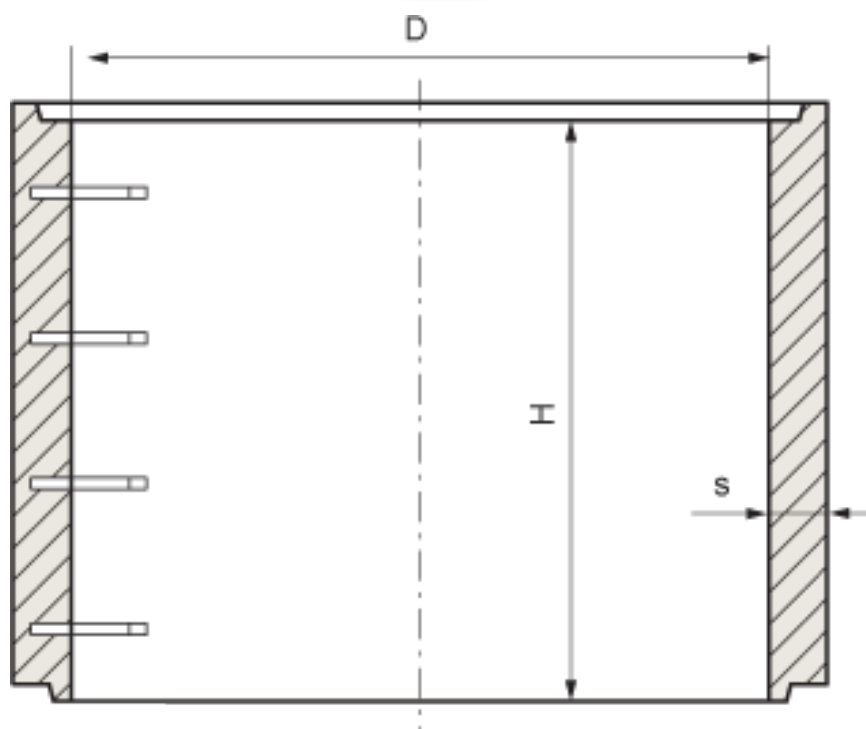
UWAGI

Dokument ma charakter informacyjny i dotyczy standardowych wyrobów. Możliwe jest spełnienie innych wymagań w zależności od zamówienia klienta.

TORNADO 2

Studnie na zaprawę, średnica od 800 do 3000

Kręgi



TORNADO 2

Studnie na zaprawę, średnica od 800 do 3000

Kręgi

D [mm]	NAZWA	H [mm]	s [mm]
800	KRAŁ TORNADO 2 800 X 250	250	80
800	KRAŁ TORNADO 2 800 X 500	500	80
800	KRAŁ TORNADO 2 800 X 1000	1000	80
1000	KRAŁ TORNADO 2 1000 X 250	250	100
1000	KRAŁ TORNADO 2 1000 X 500	500	100
1000	KRAŁ TORNADO 2 1000 X 1000	1000	100
1200	KRAŁ TORNADO 2 1200 X 250	250	100
1200	KRAŁ TORNADO 2 1200 X 500	500	100
1200	KRAŁ TORNADO 2 1200 X 750	750	100
1200	KRAŁ TORNADO 2 1200 X 1000	1000	100
1400	KRAŁ TORNADO 2 1400 X 250	250	120
1400	KRAŁ TORNADO 2 1400 X 500	500	120
1400	KRAŁ TORNADO 2 1400 X 1000	1000	120
1500	KRAŁ TORNADO 2 1500 X 250	250	120
1500	KRAŁ TORNADO 2 1500 X 500	500	120
1500	KRAŁ TORNADO 2 1500 X 1000	1000	120
1500	KRAŁ ŹELBET TORNADO 2 1500 x H	250 ÷ 2400	120/150
1800	KRAŁ TORNADO 2 1800 X 500	500	120
1800	KRAŁ TORNADO 2 1800 X 1000	1000	120
2000	KRAŁ TORNADO 2 2000 X 500	500	120
2000	KRAŁ TORNADO 2 2000 X 1000	1000	120
2000	KRAŁ ŹELBET TORNADO 2 2000 x H	250 ÷ 2200	120/150
2500	KRAŁ ŹELBET TORNADO 2 2500 x H	500 ÷ 2500	120
3000	KRAŁ ŹELBET TORNADO 2 3000 x H	500 ÷ 2000	150

TORNADO 2

Studnie na zaprawę, średnica od 800 do 3000

Kręgi

ELEMENTY STUDNI TORNADO do DN ≤ 1250 mm

SPECYFIKACJA TECHNICZNA

PN-EN 1917

ZNAKOWANIE



PARAMETRY TRWAŁOŚCIOWE

- Wytrzymałość na ściskanie: klasa co najmniej C35/45 (C45/55 dla elementów oznaczonych „C45/55”)
- Wskaźnik w/c: ≤ 0,45
- Klasa zawartości chlorków: Cl 0,2
- Stopień wodoszczelności: W12
- Stopień mrozoodporności w wodzie: F150
- Nasiąkliwość: ≤ 5% (≤ 4% dla wyrobów oznaczonych „N4”)
- Klasy ekspozycji wg PN-EN 206+A1:2016-12 + PN-B-06265:2018-10: XC4, XS1, XD2, XF1, XA1 (dodatkowo XD3, XS3, XA3 dla elementów oznaczonych HSR)

AKCESORIA TOWARZYSZĄCE

Elementy mogą być wyposażone w stopnie żłazowe lub drabinki.

Akcesoria niezbędne do transportu i montażu elementów prefabrykowanych:
 chwytak samozaciskowy

dla średnic 1200 H ≥ 1100mm - 3 pętle Rd 20

UWAGI

Dokument ma charakter informacyjny i dotyczy standardowych wyrobów. Możliwe jest spełnienie innych wymagań w zależności od zamówienia klienta.

ELEMENTY STUDNI TORNADO o DN > 1250 mm

SPECYFIKACJA TECHNICZNA

Krajowa Ocena Techniczna ITB-KOT-2020/1278

ZNAKOWANIE



PARAMETRY TRWAŁOŚCIOWE

- Wytrzymałość na ściskanie: klasa co najmniej C35/45 (C45/55 dla elementów oznaczonych „C45/55”)
- Klasa zawartości chlorków: Cl 0,2
- Stopień wodoszczelności: W12
- Stopień mrozoodporności w wodzie: F150
- Stopień mrozoodporności w 2% roztworze NaCl: F50
- Nasiąkliwość: ≤ 5% (≤ 4% dla wyrobów oznaczonych „N4”)
- Klasy ekspozycji wg PN-EN 206+A1:2016-12 + PN-B-06265:2018-10: XC4, XS1, XD2, XF1, XA1 (dodatkowo XD3, XS3, XA3 dla elementów oznaczonych HSR)

AKCESORIA TOWARZYSZĄCE

Elementy mogą być wyposażone w stopnie żłazowe lub drabinki.

Akcesoria niezbędne do transportu i montażu elementów prefabrykowanych:
 chwytak samozaciskowy

dla średnic 1400, 1500 H ≥ 1100mm - 3 pętle Rd 20
 dla średnic 2000, 2500 - 3 pętle Rd 30
 dla średnic 3000 - 4 pętle - Rd 36

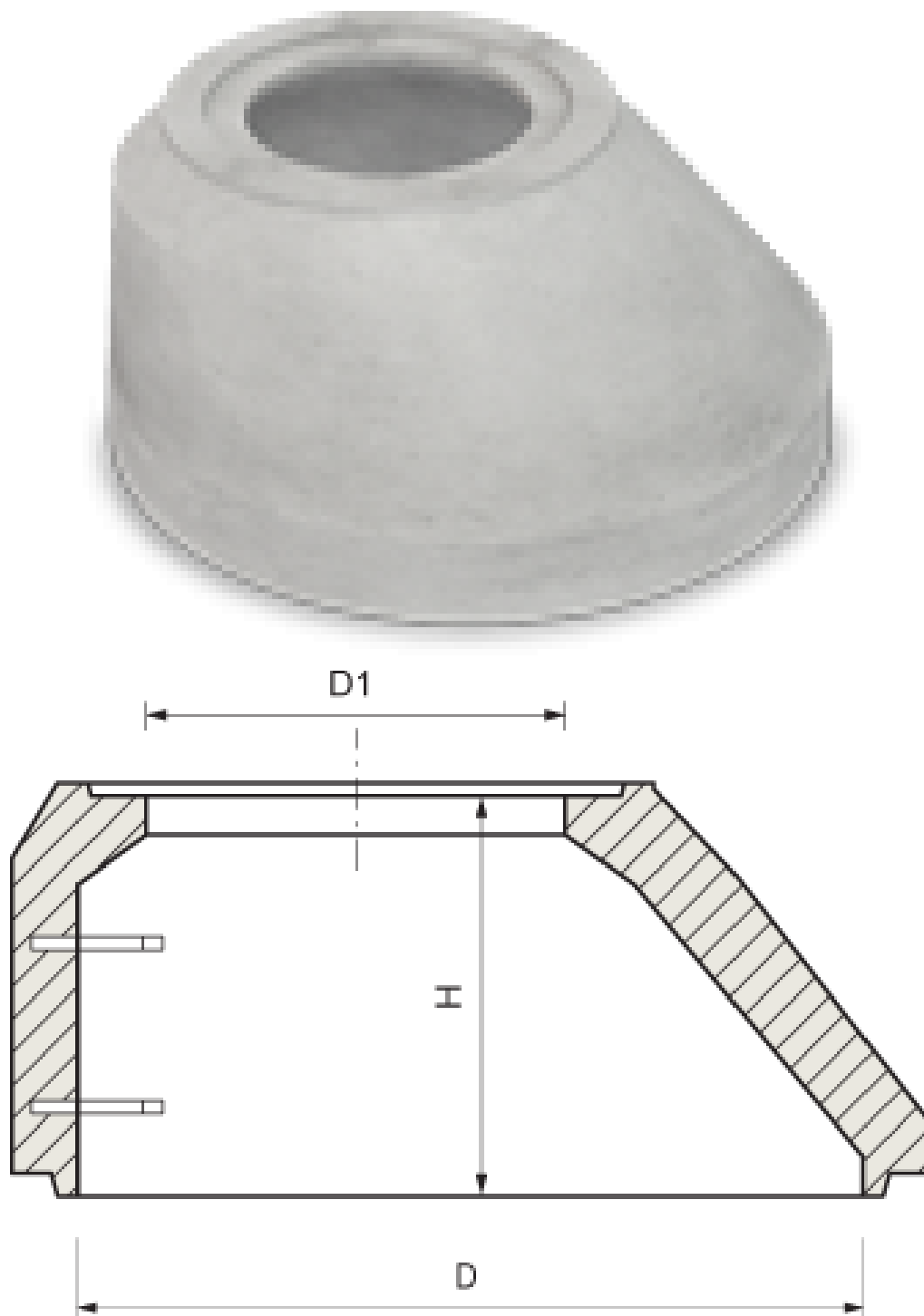
UWAGI

Dokument ma charakter informacyjny i dotyczy standardowych wyrobów. Możliwe jest spełnienie innych wymagań w zależności od zamówienia klienta.

TORNADO 2

Studnie na zaprawę, średnica od 800 do 3000

Zwężka



TORNADO 2

Studnie na zaprawę, średnica od 800 do 3000

Zwężka

D [mm]	NAZWA	H [mm]
1200	Zwężka betonowa TORNADO 2 1200 X 600	600
1500	Zwężka betonowa TORNADO 2 1500 X 600	600

TORNADO 2

Studnie na zaprawę, średnica od 800 do 3000

Zwężka

ELEMENTY STUDNI TORNADO do DN ≤ 1250 mm

SPECYFIKACJA TECHNICZNA

PN-EN 1917

ZNAKOWANIE



PARAMETRY TRWAŁOŚCIOWE

- Wytrzymałość na ściskanie: klasa co najmniej C35/45 (C45/55 dla elementów oznaczonych „C45/55”)
- Wskaźnik w/c: ≤ 0,45
- Klasa zawartości chlorków: Cl 0,2
- Stopień wodoszczelności: W12
- Stopień mrozoodporności w wodzie: F150
- Nasiąkliwość: ≤ 5% (≤ 4% dla wyrobów oznaczonych „N4”)
- Klasy ekspozycji wg PN-EN 206+A1:2016-12 + PN-B-06265:2018-10: XC4, XS1, XD2, XF1, XA1 (dodatkowo XD3, XS3, XA3 dla elementów oznaczonych HSR)

AKCESORIA TOWARZYSZĄCE

Elementy mogą być wyposażone w stopnie żłazowe lub drabinki.

Akcesoria transportowe:
chwytak samozaciskowy

UWAGI

Dokument ma charakter informacyjny i dotyczy standardowych wyrobów. Możliwe jest spełnienie innych wymagań w zależności od zamówienia klienta.

ELEMENTY STUDNI TORNADO o DN > 1250 mm

SPECYFIKACJA TECHNICZNA

Krajowa Ocena Techniczna ITB-KOT-2020/1278

ZNAKOWANIE



PARAMETRY TRWAŁOŚCIOWE

- Wytrzymałość na ściskanie: klasa co najmniej C35/45 (C45/55 dla elementów oznaczonych „C45/55”)
- Klasa zawartości chlorków: Cl 0,2
- Stopień wodoszczelności: W12
- Stopień mrozoodporności w wodzie: F150
- Stopień mrozoodporności w 2% roztworze NaCl: F50
- Nasiąkliwość: ≤ 5% (≤ 4% dla wyrobów oznaczonych „N4”)
- Klasy ekspozycji wg PN-EN 206+A1:2016-12 + PN-B-06265:2018-10: XC4, XS1, XD2, XF1, XA1 (dodatkowo XD3, XS3, XA3 dla elementów oznaczonych HSR)

AKCESORIA TOWARZYSZĄCE

Elementy mogą być wyposażone w stopnie żłazowe lub drabinki.

Akcesoria transportowe:
chwytak samozaciskowy

UWAGI

Dokument ma charakter informacyjny i dotyczy standardowych wyrobów. Możliwe jest spełnienie innych wymagań w zależności od zamówienia klienta.

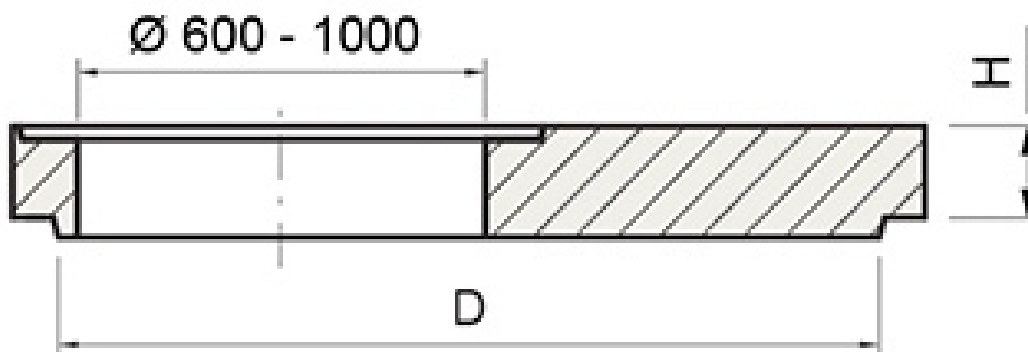
TORNADO 2

Studnie na zaprawę, średnica od 800 do 3000

Płyta pokrywowa



PŁYTA TORNADO 2



TORNADO 2

Studnie na zaprawę, średnica od 800 do 3000

Płyta pokrywowa

D [mm]	NAZWA	H [mm]
800	PŁYTA POKRYWOWA TORNADO 2 800 X 600 X 130	130
1000	PŁYTA POKRYWOWA TORNADO 2 1000 X 600 X 150	150
1000	PŁYTA POKRYWOWA TORNADO 2 1000 X 600 X 220	220
1200	PŁYTA POKRYWOWA TORNADO 2 1200 X 600 X 150	150
1200	PŁYTA POKRYWOWA TORNADO 2 1200 X 600 X 220	220
1400	PŁYTA POKRYWOWA TORNADO 2 1400 X 600 X 150	150
1400	PŁYTA POKRYWOWA TORNADO 2 1400 X 600 X 220	220
1500	PŁYTA POKRYWOWA TORNADO 2 1500 X 600 X 220	220
1800	PŁYTA POKRYWOWA TORNADO 2 1800 X 600 X 220	220
2000	PŁYTA POKRYWOWA TORNADO 2 2000 X 600 X 220	220
2500	PŁYTA POKRYWOWA TORNADO 2 2500 X 600 X 250	250
3000	PŁYTA POKRYWOWA TORNADO 2 3000 X 600 X 250	250

TORNADO 2

Studnie na zaprawę, średnica od 800 do 3000

Płyta pokrywowa

ELEMENTY STUDNI TORNADO do DN ≤ 1250 mm

SPECYFIKACJA TECHNICZNA

PN-EN 1917

ZNAKOWANIE



PARAMETRY TRWAŁOŚCIOWE

- Wytrzymałość na ściskanie: klasa co najmniej C35/45 (C45/55 dla elementów oznaczonych „C45/55”)
- Wskaźnik w/c: ≤ 0,45
- Klasa zawartości chlorków: Cl 0,2
- Stopień wodoszczelności: W12
- Stopień mrozoodporności w wodzie: F150
- Nasiąkliwość: ≤ 5% (≤ 4% dla wyrobów oznaczonych „N4”)
- Klasy ekspozycji wg PN-EN 206+A1:2016-12 + PN-B-06265:2018-10: XC4, XS1, XD2, XF1, XA1 (dodatkowo XD3, XS3, XA3 dla elementów oznaczonych HSR)

AKCESORIA TOWARZYSZĄCE

Elementy mogą być wyposażone w stopnie żłazowe lub drabinki.

Akcesoria transportowe:

chwytak samozaciskowy

łańcuch mocujący z uchem

UWAGI

Dokument ma charakter informacyjny i dotyczy standardowych wyrobów. Możliwe jest spełnienie innych wymagań w zależności od zamówienia klienta.

ELEMENTY STUDNI TORNADO o DN > 1250 mm

SPECYFIKACJA TECHNICZNA

Krajowa Ocena Techniczna ITB-KOT-2020/1278

ZNAKOWANIE



PARAMETRY TRWAŁOŚCIOWE

- Wytrzymałość na ściskanie: klasa co najmniej C35/45 (C45/55 dla elementów oznaczonych „C45/55”)
- Klasa zawartości chlorków: Cl 0,2
- Stopień wodoszczelności: W12
- Stopień mrozoodporności w wodzie: F150
- Stopień mrozoodporności w 2% roztworze NaCl: F50
- Nasiąkliwość: ≤ 5% (≤ 4% dla wyrobów oznaczonych „N4”)
- Klasy ekspozycji wg PN-EN 206+A1:2016-12 + PN-B-06265:2018-10: XC4, XS1, XD2, XF1, XA1 (dodatkowo XD3, XS3, XA3 dla elementów oznaczonych HSR)

AKCESORIA TOWARZYSZĄCE

Elementy mogą być wyposażone w stopnie żłazowe lub drabinki.

Akcesoria transportowe:

chwytak samozaciskowy

łańcuch mocujący z uchem

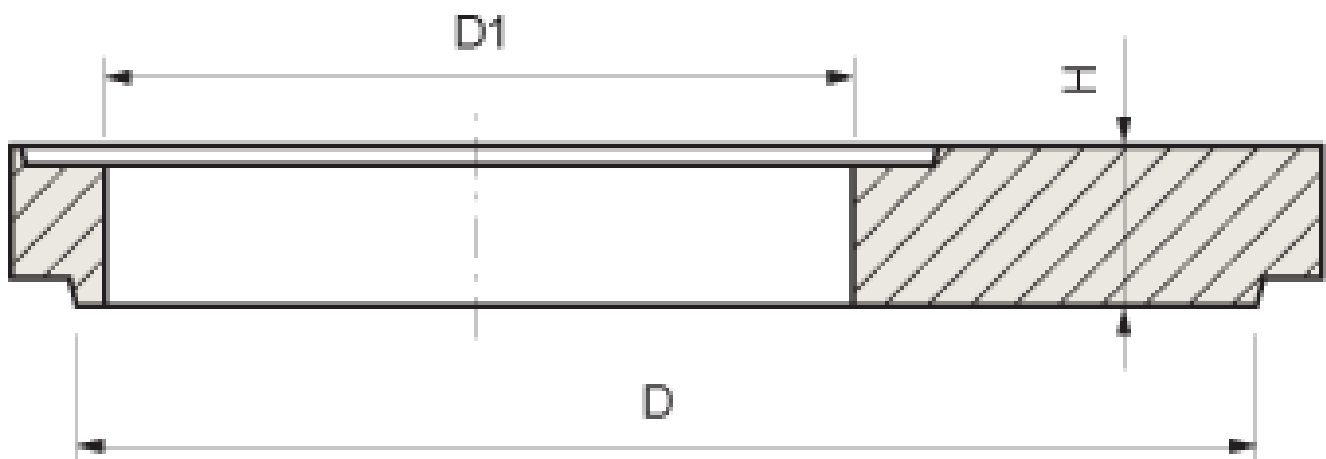
UWAGI

Dokument ma charakter informacyjny i dotyczy standardowych wyrobów. Możliwe jest spełnienie innych wymagań w zależności od zamówienia klienta.

TORNADO 2

Studnie na zaprawę, średnica od 800 do 3000

Płyta redukująca



TORNADO 2

Studnie na zaprawę, średnica od 800 do 3000

Płyta redukująca

D [mm]	NAZWA	H [mm]
1200	PŁYTA REDUKUJĄCA TORNADO 2 1200 X 800 X 150	150
1400	PŁYTA REDUKUJĄCA TORNADO 2 1400 X 800 X 220	220
1400	PŁYTA REDUKUJĄCA TORNADO 2 1400 X 1000 X 220	220
1500	PŁYTA REDUKUJĄCA TORNADO 2 1500 X 800 X 220	220
1500	PŁYTA REDUKUJĄCA TORNADO 2 1500 X 1000 X 200	220
1800	PŁYTA REDUKUJĄCA TORNADO 2 1800 X 800 X 220	220
1800	PŁYTA REDUKUJĄCA TORNADO 2 1800 X 1000 X 220	220
2000	PŁYTA REDUKUJĄCA TORNADO 2 2000 X 800 X 250	250
2000	PŁYTA REDUKUJĄCA TORNADO 2 2000 X 1000 X 250	250
2000	PŁYTA REDUKUJĄCA TORNADO 2 2000 X 1500 X 250	250
2500	PŁYTA REDUKUJĄCA TORNADO 2 2500 X 800 X 250	250
2500	PŁYTA REDUKUJĄCA TORNADO 2 2500 X 1000 X 250	250
2500	PŁYTA REDUKUJĄCA TORNADO 2 2500 X 1200 X 250	250
3000	PŁYTA REDUKUJĄCA TORNADO 2 3000 X 800 X 250	250
3000	PŁYTA REDUKUJĄCA TORNADO 2 3000 X 1000 X 250	250
3000	PŁYTA REDUKUJĄCA TORNADO 2 3000 X 1200 X 250	250

TORNADO 2

Studnie na zaprawę, średnica od 800 do 3000

Płyta redukująca

ELEMENTY STUDNI TORNADO do DN ≤ 1250 mm

SPECYFIKACJA TECHNICZNA

PN-EN 1917

ZNAKOWANIE



PARAMETRY TRWAŁOŚCIOWE

- Wytrzymałość na ściskanie: klasa co najmniej C35/45 (C45/55 dla elementów oznaczonych „C45/55”)
- Wskaźnik w/c: ≤ 0,45
- Klasa zawartości chlorków: Cl 0,2
- Stopień wodoszczelności: W12
- Stopień mrozoodporności w wodzie: F150
- Nasiąkliwość: ≤ 5% (≤ 4% dla wyrobów oznaczonych „N4”)
- Klasy ekspozycji wg PN-EN 206+A1:2016-12 + PN-B-06265:2018-10: XC4, XS1, XD2, XF1, XA1 (dodatkowo XD3, XS3, XA3 dla elementów oznaczonych HSR)

AKCESORIA TOWARZYSZĄCE

Elementy mogą być wyposażone w stopnie żłazowe lub drabinki.

Akcesoria transportowe:

chwytak samozaciskowy

łańcuch mocujący z uchem

UWAGI

Dokument ma charakter informacyjny i dotyczy standardowych wyrobów. Możliwe jest spełnienie innych wymagań w zależności od zamówienia klienta.

ELEMENTY STUDNI TORNADO o DN > 1250 mm

SPECYFIKACJA TECHNICZNA

Krajowa Ocena Techniczna ITB-KOT-2020/1278

ZNAKOWANIE



PARAMETRY TRWAŁOŚCIOWE

- Wytrzymałość na ściskanie: klasa co najmniej C35/45 (C45/55 dla elementów oznaczonych „C45/55”)
- Klasa zawartości chlorków: Cl 0,2
- Stopień wodoszczelności: W12
- Stopień mrozoodporności w wodzie: F150
- Stopień mrozoodporności w 2% roztworze NaCl: F50
- Nasiąkliwość: ≤ 5% (≤ 4% dla wyrobów oznaczonych „N4”)
- Klasy ekspozycji wg PN-EN 206+A1:2016-12 + PN-B-06265:2018-10: XC4, XS1, XD2, XF1, XA1 (dodatkowo XD3, XS3, XA3 dla elementów oznaczonych HSR)

AKCESORIA TOWARZYSZĄCE

Elementy mogą być wyposażone w stopnie żłazowe lub drabinki.

Akcesoria transportowe:

Chwytak samozaciskowy

łańcuch mocujący z uchem

UWAGI

Dokument ma charakter informacyjny i dotyczy standardowych wyrobów. Możliwe jest spełnienie innych wymagań w zależności od zamówienia klienta.