

STUDNIE KANALIZACYJNE

Studnie kanalizacyjne Tornado z prefabrykowanych elementów betonowych i żelbetonowych są przeznaczone do stosowania w systemach grawitacyjnej kanalizacji sanitarnej, przemysłowej, deszczowej i ogólnospławnej.

Studzienki zaworowe z prefabrykowanych elementów żelbetonowych są stosowane w systemach kanalizacji pod ciśnieniem.

Studnie kanalizacyjne łączone na zaprawę, oczywiście nie używając uszczelki gumowej. Do połączeń międzykręgowych dla tych studni możemy dodatkowo zastosować uszczelkę bentonitową wraz z zaprawą odporną na przenikanie wody.

Kręgi betonowe to elementy stanowiące komorę roboczą studzienki lub komin wiazowy. Kręgi do studni produkowane są w czterech wysokościach 250, 500, 750 i 1000 mm lub wyższe na zamówienia klienta. Dla studni kaskadowych w gotowym elemencie nawiercane są otwory i w zależności od typu rury połączeniowej umieszczane są przejścia szczelne. w ścianie kręgu zamontowane są stopnie złączowe z odstępem pionowym 250 mm.

Studnie betonowe zbudowane są przede wszystkim z solidnej podstawy, kręgów oraz zwieńczenia, którym jest płyta pokrywowa. Każdy z tych elementów połączony jest za pomocą specjalnych uszczelek gumowych. W efekcie studnie kanalizacyjne z betonu tworzą szczelną oraz bezpieczną konstrukcję. Średnica, jaką ma pierścień betonowy, jest zawsze indywidualnie dopasowywana do średnicy kanałów oraz rur, które będą przechodzić do studni. W podstawie oraz w kręgach studni znajdują się stopnie wiazowe, które umożliwiają schodzenie w celu dokonania rewizji lub konserwacji.

Studzienka kanalizacyjna betonowa z uwagi na materiał, z jakiego powstaje, ma wiele zalet. Przede wszystkim jest bardzo praktyczna i trwała. Elementy te nawet po wielu latach nie tracą swoich parametrów technicznych oraz wytrzymałości. Utrzymują stałą poziom odporności na uszkodzenia mechaniczne czy wypieranie. Dodatkowo bardzo łatwo się je montuje i wytrzymują duże obciążenia.

Studzienki kanalizacyjne z betonu, z jakiego powstają, są także bardzo szczelne i można tworzyć za ich pomocą konstrukcje o indywidualnie dobranych parametrach. Bez problemu ustawia się kąty, przejścia szczelne czy rzędne wlotu oraz wylotu.

Serdecznie zapraszamy do zapoznania się z całą ofertą produktów, w których skład wchodzi m.in. wysokiej jakości kręgi do studni. To elementy, których atrakcyjna cena przyciągnie niejednego inwestora. Nasz katalog jest bardzo rozbudowany i jako producent kręgów żelbetonowych Sienkiewicz MAT-BUD, możemy zapewnić dostęp do produktów o różnych gabarytach, średnicach oraz wysokościach - np. 600 i 3000.



TORNADO 1

Studnie na uszczelkę, średnica od 1000 do 3200

Studzienki typu TORNADO 1 produkowane są z wodoszczelnego W12, mało nasiąkliwego $n_w < 4\%$ i mrozoodpornego F 150 betonu klasy min. C35/45, w ośmiu średnicach komory roboczej: 1000, 1200, 1400,

1500, 2000, 2500, 3000, 3200mm i mają zastosowanie w systemach kanalizacji sanitarnej, przemysłowej, deszczowej i ogólnospławnej do łączenia rur, wykonanych ze wszystkich dostępnych na rynku materiałów. Elementy składowe studzienek systemu TORNADO 1 łączone są za pomocą uszczelki. Zalecane jest stosowanie w miejscach wymagających idealnej szczelności oraz skrócenia czasu realizacji inwestycji.

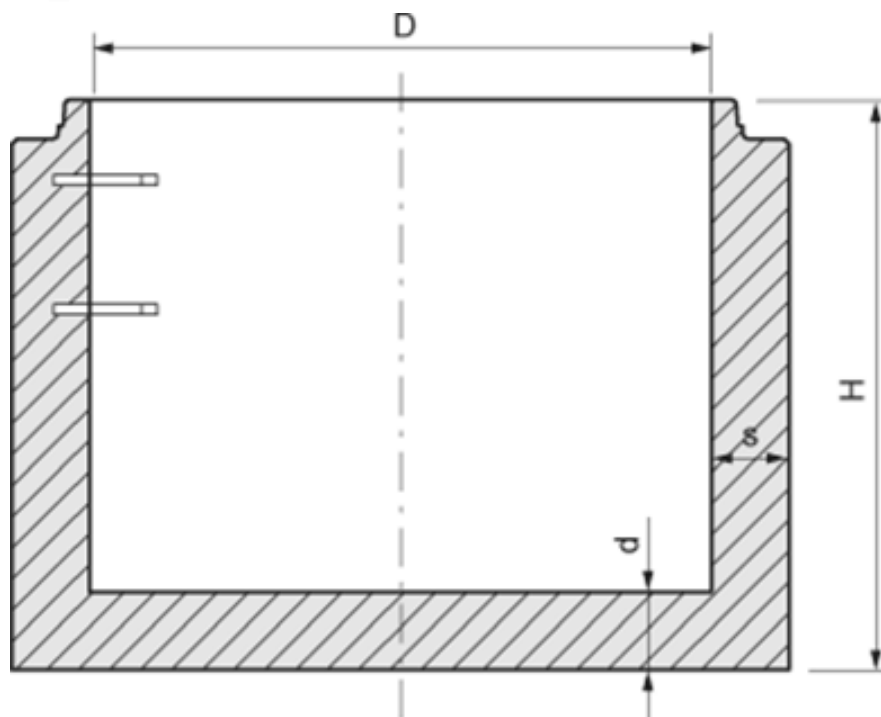
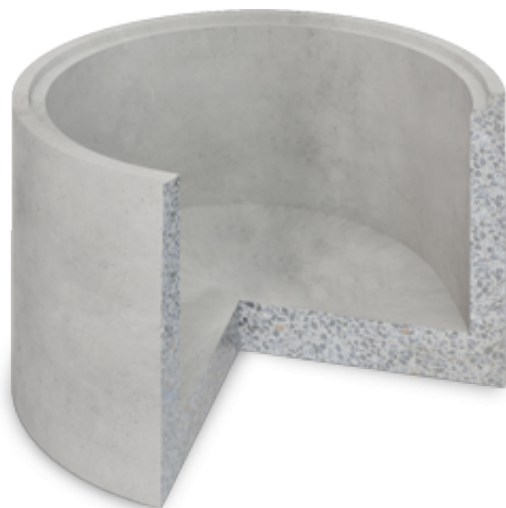


Produkcja studzienki realizowana jest na podstawie wypełnionej specyfikacji na karcie zamówienia.

TORNADO 1

Studnie na uszczelkę, średnica od 1000 do 3200

Podstawa



TORNADO 1

Studnie na uszczelkę, średnica od 1000 do 3200

Podstawa

| D [mm] | NAZWA | H [mm] | s [mm] | d [mm] |
|--------|-------------------------------------------|-------------------|--------|--------|
| 1000 | PODSTAWA STUDNI TORNADO 1 1000 X 650 | 650 | 135 | 150 |
| 1000 | PODSTAWA STUDNI TORNADO 1 1000 X 850 | 850 | 135 | 150 |
| 1000 | PODSTAWA STUDNI TORNADO 1 1000 X 1000 | 1000 | 135 | 150 |
| 1200 | PODSTAWA STUDNI TORNADO 1 1200 X 700 | 700 | 160 | 150 |
| 1200 | PODSTAWA STUDNI TORNADO 1 1200 X 900 | 900 | 140 | 120 |
| 1200 | PODSTAWA STUDNI TORNADO 1 1200 X 1100 | 1100 | 160 | 150 |
| 1200 | PODSTAWA STUDNI ŻELBET TORNADO 1 1200 x H | 1300 ÷ 2000 | 150 | 150 |
| 1400 | PODSTAWA STUDNI TORNADO 1 1400 X 650 | 500 | 150 | 150 |
| 1400 | PODSTAWA STUDNI TORNADO 1 1400 X 1150 | 1150 | 150 | 150 |
| 1400 | PODSTAWA STUDNI ŻELBET TORNADO 1 1400 x H | 1200 ÷ 1850 | 150 | 150 |
| 1500 | PODSTAWA STUDNI TORNADO 1 1500 X 650 | 650 | 150 | 150 |
| 1500 | PODSTAWA STUDNI TORNADO 1 1500 X 1000 | 1150 | 150 | 150 |
| 1500 | PODSTAWA STUDNI ŻELBET TORNADO 1 1500 x H | 1100 ÷ 2350 | 150 | 150 |
| 2000 | PODSTAWA STUDNI ŻELBET TORNADO 1 2000 x H | 500 ÷ 2550 | 150 | 150 |
| 2500 | PODSTAWA STUDNI ŻELBET TORNADO 1 2500 x H | 500 ÷ 2350 | 200 | 200 |
| 3000 | PODSTAWA STUDNI ŻELBET TORNADO 1 3000 x H | 500 ÷ 2000 | 150 | 200 |
| 3200 | PODSTAWA STUDNI ŻELBET TORNADO 1 3200 x H | 500 ÷ 2350 | 250 | 200 |

TORNADO 1

Studnie na uszczelkę, średnica od 1000 do 3200

Podstawa

ELEMENTY STUDNI TORNADO do DN ≤ 1250 mm

SPECYFIKACJA TECHNICZNA

PN-EN 1917ce

ZNAKOWANIE



PARAMETRY TRWAŁOŚCIOWE

- Wytrzymałość na ściskanie: klasa co najmniej C35/45 (C45/55 dla elementów oznaczonych „C45/55”)
- Wskaźnik w/c: ≤ 0,45
- Klasa zawartości chlorków: Cl 0,2
- Stopień wodoszczelności: W12
- Stopień mrozoodporności w wodzie: F150
- Nasiąkliwość: ≤ 5% (≤ 4% dla wyrobów oznaczonych „N4”)
- Klasy ekspozycji wg PN-EN 206+A1:2016-12 + PN-B-06265:2018-10: XC4, XS1, XD2, XF1, XA1 (dodatkowo XD3, XS3, XA3 dla elementów oznaczonych HSR)

AKCESORIA TOWARZYSZĄCE

Elementy mogą być wyposażone w stopnie żłazowe lub drabinki.

Akcesoria transportowe:

chwytak samozaciskowy

dla średnic 1000, 1200 H ≤ 1100mm – 3 pętle Rd 14

dla średnic 1200 H ≥ 1100mm – 3 pętle Rd 20

UWAGI

Dokument ma charakter informacyjny i dotyczy standardowych wyrobów. Możliwe jest spełnienie innych wymagań w zależności od zamówienia klienta.

ELEMENTY STUDNI TORNADO o DN > 1250 mm

SPECYFIKACJA TECHNICZNA

Krajowa Ocena Techniczna ITB-KOT-2020/1278

ZNAKOWANIE



PARAMETRY TRWAŁOŚCIOWE

- Wytrzymałość na ściskanie: klasa co najmniej C35/45 (C45/55 dla elementów oznaczonych „C45/55”)
- Klasa zawartości chlorków: Cl 0,2
- Stopień wodoszczelności: W12
- Stopień mrozoodporności w wodzie: F150
- Stopień mrozoodporności w 2% roztworze NaCl: F50
- Nasiąkliwość: ≤ 5% (≤ 4% dla wyrobów oznaczonych „N4”)
- Klasy ekspozycji wg PN-EN 206+A1:2016-12 + PN-B-06265:2018-10: XC4, XS1, XD2, XF1, XA1 (dodatkowo XD3, XS3, XA3 dla elementów oznaczonych HSR)

AKCESORIA TOWARZYSZĄCE

Elementy mogą być wyposażone w stopnie żłazowe lub drabinki.

Akcesoria transportowe:

chwytak samozaciskowy

dla średnic 1400, 1500 H ≥ 1100mm – 3 pętle Rd 20

dla średnic 2000 – 3 pętle Rd 30

dla średnic 2500, 3000, 3200 – 4 pętle – Rd 36

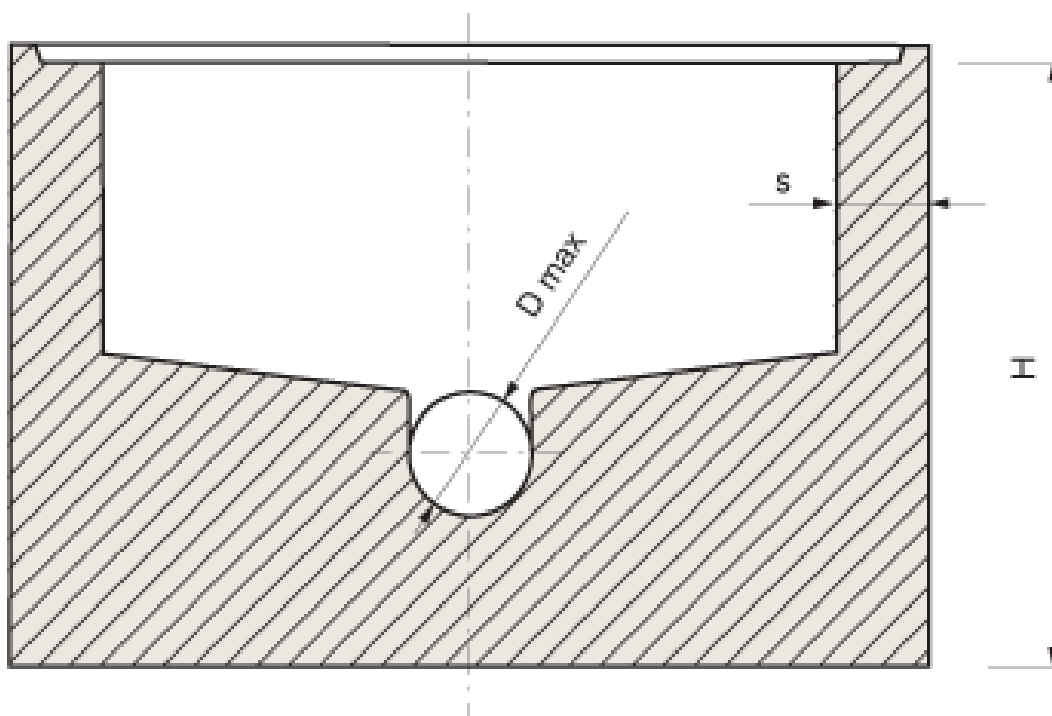
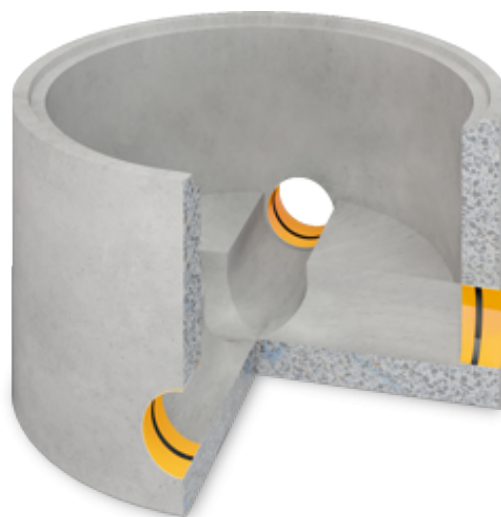
UWAGI

Dokument ma charakter informacyjny i dotyczy standardowych wyrobów. Możliwe jest spełnienie innych wymagań w zależności od zamówienia klienta.

TORNADO 1

Studnie na uszczelkę, średnica od 1000 do 3200

Kineta monolityczna



TORNADO 1

Studnie na uszczelkę, średnica od 1000 do 3200

Kineta monolityczna

| D [mm] | NAZWA | H [mm] | s [mm] | d [mm] | Dmax [mm] |
|--------|---------------------------------------------------|--------|--------|--------|-----------|
| 1000 | PODSTAWA STUDNI TORNADO 1 1000 X 700 KINETA | 700 | 150 | 150 | 200 |
| 1000 | PODSTAWA STUDNI TORNADO 1 1000 X 900 KINETA | 900 | 150 | 150 | 315 |
| 1200 | PODSTAWA STUDNI TORNADO 1 1200 X 700 KINETA | 700 | 150 | 150 | 200 |
| 1200 | PODSTAWA STUDNI TORNADO 1 1200 X 900 KINETA | 900 | 150 | 150 | 315 |

TORNADO 1

Studnie na uszczelkę, średnica od 1000 do 3200

Kineta monolityczna

ELEMENTY STUDNI TORNADO do DN ≤ 1250 mm

SPECYFIKACJA TECHNICZNA

PN-EN 1917

ZNAKOWANIE



PARAMETRY TRWAŁOŚCIOWE

- Wytrzymałość na ściskanie: klasa co najmniej C35/45 (C45/55 dla elementów oznaczonych „C45/55”)
- Wskaźnik w/c: ≤ 0,45
- Klasa zawartości chlorków: Cl 0,2
- Stopień wodoszczelności: W12
- Stopień mrozoodporności w wodzie: F150
- Nasiąkliwość: ≤ 5% (≤ 4% dla wyrobów oznaczonych „N4”)
- Klasy ekspozycji wg PN-EN 206+A1:2016-12 + PN-B-06265:2018-10: XC4, XS1, XD2, XF1, XA1 (dodatkowo XD3, XS3, XA3 dla elementów oznaczonych HSR)

AKCESORIA TOWARZYSZĄCE

Elementy mogą być wyposażone w stopnie złazowe lub drabinki.

Akcesoria transportowe:

chwytak samozaciskowy

dla średnic 1000, 1200, 1400 H ≤ 1100mm – 3 pętle Rd 14

dla średnic 1200, 1400, 1500 H ≥ 1100mm – 3 pętle Rd 20

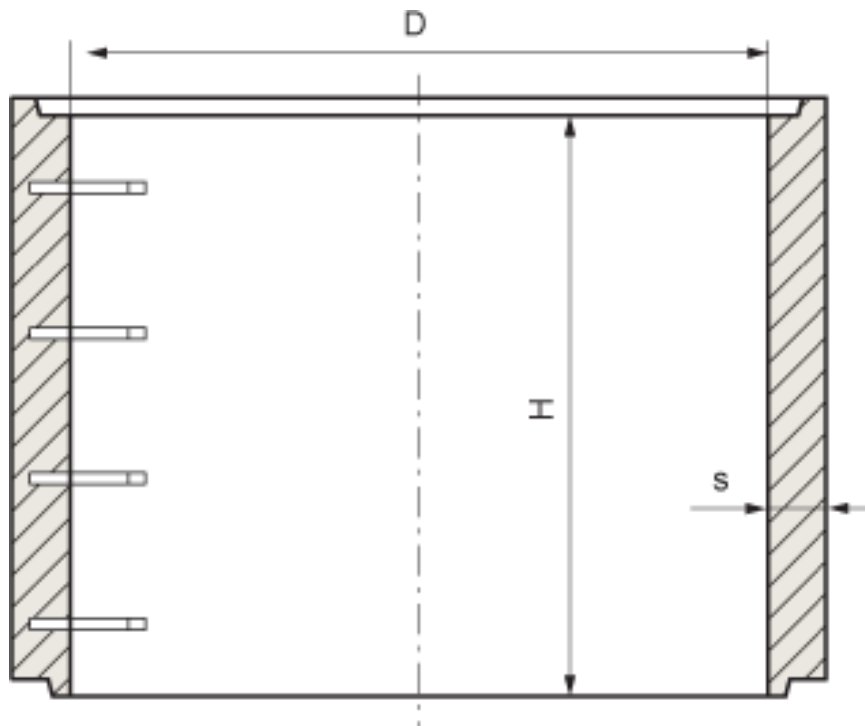
UWAGI

Dokument ma charakter informacyjny i dotyczy standardowych wyrobów. Możliwe jest spełnienie innych wymagań w zależności od zamówienia klienta.

TORNADO 1

Studnie na uszczelkę, średnica od 1000 do 3200

Kręgi



TORNADO 1

Studnie na uszczelkę, średnica od 1000 do 3200

Kręgi

| D [mm] | NAZWA | H [mm] | s [mm] |
|--------|----------------------------------------|-------------|---------|
| 1000 | KRĄG TORNADO 1 1000 X 250 | 250 | 135 |
| 1000 | KRĄG TORNADO 1 1000 X 500 | 500 | 135 |
| 1000 | KRĄG TORNADO 1 1000 X 750 | 750 | 135 |
| 1000 | KRĄG TORNADO 1 1000 X 1000 | 1000 | 135 |
| 1200 | KRĄG TORNADO 1 1200 X 250 | 250 | 135 |
| 1200 | KRĄG TORNADO 1 1200 X 500 | 500 | 135 |
| 1200 | KRĄG TORNADO 1 1200 X 750 | 750 | 135 |
| 1200 | KRĄG TORNADO 1 1200 X 1000 | 1000 | 135 |
| 1200 | KRĄG ŻELBET TORNADO 1 1200 x H | 1100 ÷ 1750 | 135 |
| 1400 | KRĄG TORNADO 1 1400 X 250 | 250 | 150 |
| 1400 | KRĄG TORNADO 1 1400 X 500 | 500 | 150 |
| 1400 | KRĄG TORNADO 1 1400 X 750 | 750 | 150 |
| 1400 | KRĄG TORNADO 1 1400 X 1000 | 1000 | 150 |
| 1400 | KRĄG ŻELBET TORNADO 1 1400 x H | 1100 ÷ 1750 | 150 |
| 1500 | KRĄG TORNADO 1 1500 X 250 | 250 | 150 |
| 1500 | KRĄG TORNADO 1 1500 X 500 | 500 | 150 |
| 1500 | KRĄG TORNADO 1 1500 X 750 | 750 | 150 |
| 1500 | KRĄG BETONOWY TORNADO 1 1500 X 1000 | 1000 | 150 |
| 1500 | KRĄG ŻELBET TORNADO 1 1500 x H | 1100 ÷ 1750 | 150/160 |
| 2000 | KRĄG ŻELBET TORNADO 1 2000 x H | 1100 ÷ 2500 | 150/160 |
| 2500 | KRĄG ŻELBET TORNADO 1 2500 x H | 500 ÷ 2500 | 200 |
| 3000 | KRĄG ŻELBET TORNADO 1 3000 x H | 500 ÷ 2000 | 150 |
| 3200 | KRĄG ŻELBET TORNADO 1 3200 x H | 500 ÷ 2500 | 250 |

TORNADO 1

Studnie na uszczelkę, średnica od 1000 do 3200

Kręgi

ELEMENTY STUDNI TORNADO do DN ≤ 1250 mm

SPECYFIKACJA TECHNICZNA

PN-EN 1917

ZNAKOWANIE



PARAMETRY TRWAŁOŚCIOWE

- Wytrzymałość na ściskanie: klasa co najmniej C35/45 (C45/55 dla elementów oznaczonych „C45/55”)
- Wskaźnik w/c: ≤ 0,45
- Klasa zawartości chlorków: Cl 0,2
- Stopień wodoszczelności: W12
- Stopień mrozoodporności w wodzie: F150
- Nasiąkliwość: ≤ 5% (≤ 4% dla wyrobów oznaczonych „N4”)
- Klasy ekspozycji wg PN-EN 206+A1:2016-12 + PN-B-06265:2018-10: XC4, XS1, XD2, XF1, XA1 (dodatkowo XD3, XS3, XA3 dla elementów oznaczonych HSR)

AKCESORIA TOWARZYSZĄCE

Elementy mogą być wyposażone w stopnie żłazowe lub drabinki.

Akcesoria transportowe:

chwytak samozaciskowy

dla średnic 1400, 1500 H ≥ 1100mm – 3 pętle Rd 20

UWAGI

Dokument ma charakter informacyjny i dotyczy standardowych wyrobów. Możliwe jest spełnienie innych wymagań w zależności od zamówienia klienta.

ELEMENTY STUDNI TORNADO o DN > 1250 mm

SPECYFIKACJA TECHNICZNA

Krajowa Ocena Techniczna ITB-KOT-2020/1278

ZNAKOWANIE



PARAMETRY TRWAŁOŚCIOWE

- Wytrzymałość na ściskanie: klasa co najmniej C35/45 (C45/55 dla elementów oznaczonych „C45/55”)
- Klasa zawartości chlorków: Cl 0,2
- Stopień wodoszczelności: W12
- Stopień mrozoodporności w wodzie: F150
- Stopień mrozoodporności w 2% roztworze NaCl: F50
- Nasiąkliwość: ≤ 5% (≤ 4% dla wyrobów oznaczonych „N4”)
- Klasy ekspozycji wg PN-EN 206+A1:2016-12 + PN-B-06265:2018-10: XC4, XS1, XD2, XF1, XA1 (dodatkowo XD3, XS3, XA3 dla elementów oznaczonych HSR)

AKCESORIA TOWARZYSZĄCE

Elementy mogą być wyposażone w stopnie żłazowe lub drabinki.

Akcesoria transportowe:

chwytak samozaciskowy

dla średnic 1400, 1500 H ≥ 1100mm – 3 pętle Rd 20

dla średnic 2000 – 3 pętle Rd 30

dla średnic 2500, 3000, 3200 – 4 pętle – Rd 36

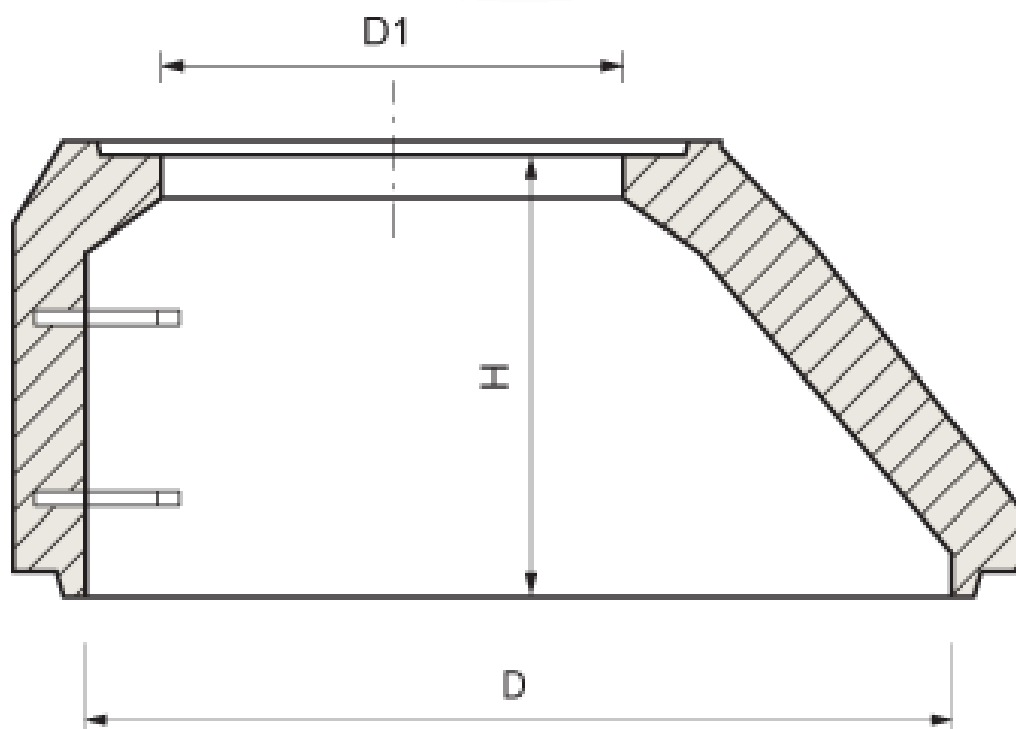
UWAGI

Dokument ma charakter informacyjny i dotyczy standardowych wyrobów. Możliwe jest spełnienie innych wymagań w zależności od zamówienia klienta.

TORNADO 1

Studnie na uszczelkę, średnica od 1000 do 3200

Zwężka



TORNADO 1

Studnie na uszczelkę, średnica od 1000 do 3200

Zwężka

| D [mm] | NAZWA | H [mm] |
|--------|--------------------------------------|--------|
| 1000 | ZWĘŻKA BETONOWA TORNADO 1 1000 X 600 | 600 |
| 1200 | ZWĘŻKA BETONOWA TORNADO 1 1200 X 600 | 600 |
| 1400 | ZWĘŻKA BETONOWA TORNADO 1 1400 X 600 | 600 |
| 1500 | ZWĘŻKA BETONOWA TORNADO 1 1500 X 600 | 600 |

TORNADO 1

Studnie na uszczelkę, średnica od 1000 do 3200

Zwężka

ELEMENTY STUDNI TORNADO do DN ≤ 1250 mm

SPECYFIKACJA TECHNICZNA

PN-EN 1917

ZNAKOWANIE



PARAMETRY TRWAŁOŚCIOWE

- Wytrzymałość na ściskanie: klasa co najmniej C35/45 (C45/55 dla elementów oznaczonych „C45/55”)
- Wskaźnik w/c: ≤ 0,45
- Klasa zawartości chlorków: Cl 0,2
- Stopień wodoszczelności: W12
- Stopień mrozoodporności w wodzie: F150
- Nasiąkliwość: ≤ 5% (≤ 4% dla wyrobów oznaczonych „N4”)
- Klasy ekspozycji wg PN-EN 206+A1:2016-12 + PN-B-06265:2018-10: XC4, XS1, XD2, XF1, XA1 (dodatkowo XD3, XS3, XA3 dla elementów oznaczonych HSR)

AKCESORIA TOWARZYSZĄCE

Elementy mogą być wyposażone w stopnie żłazowe lub drabinki.
Akcesoria transportowe:
chwytak samozaciskowy

UWAGI

Dokument ma charakter informacyjny i dotyczy standardowych wyrobów. Możliwe jest spełnienie innych wymagań w zależności od zamówienia klienta.

ELEMENTY STUDNI TORNADO o DN > 1250 mm

ZNAKOWANIE



PARAMETRY TRWAŁOŚCIOWE

- Wytrzymałość na ściskanie: klasa co najmniej C35/45 (C45/55 dla elementów oznaczonych „C45/55”)
- Klasa zawartości chlorków: Cl 0,2
- Stopień wodoszczelności: W12
- Stopień mrozoodporności w wodzie: F150
- Stopień mrozoodporności w 2% roztworze NaCl: F50
- Nasiąkliwość: ≤ 5% (≤ 4% dla wyrobów oznaczonych „N4”)
- Klasy ekspozycji wg PN-EN 206+A1:2016-12 + PN-B-06265:2018-10: XC4, XS1, XD2, XF1, XA1 (dodatkowo XD3, XS3, XA3 dla elementów oznaczonych HSR)

AKCESORIA TOWARZYSZĄCE

Elementy mogą być wyposażone w stopnie żłazowe lub drabinki.
Akcesoria transportowe:
chwytak samozaciskowy

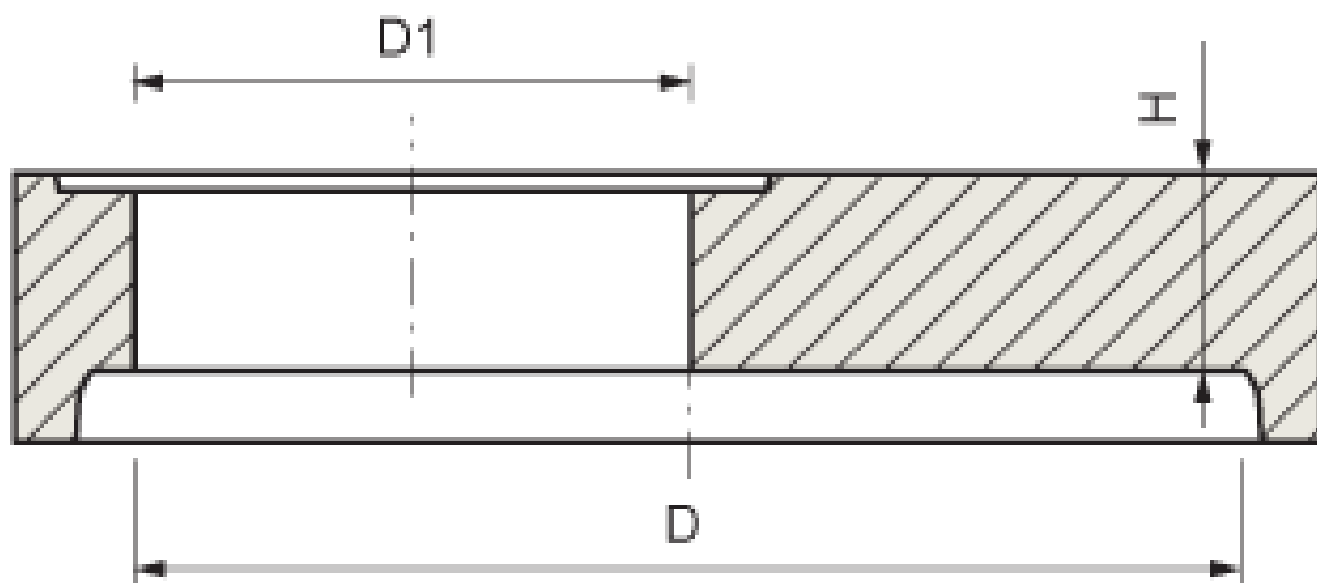
UWAGI

Dokument ma charakter informacyjny i dotyczy standardowych wyrobów. Możliwe jest spełnienie innych wymagań w zależności od zamówienia klienta.

TORNADO 1

Studnie na uszczelkę, średnica od 1000 do 3200

Płyta pokrywowa



TORNADO 1

Studnie na uszczelkę, średnica od 1000 do 3200

Płyta pokrywowa

| D [mm] | NAZWA | H [mm] |
|--------|--------------------------------------|--------|
| 1000 | PŁYTA POKRYWOWA TORNADO 1 1000 X 600 | 220 |
| 1200 | PŁYTA POKRYWOWA TORNADO 1 1200 X 600 | 220 |
| 1400 | PŁYTA POKRYWOWA TORNADO 1 1400 X 600 | 220 |
| 1500 | PŁYTA POKRYWOWA TORNADO 1 1500 X 600 | 220 |
| 2000 | PŁYTA POKRYWOWA TORNADO 1 2000 X 600 | 220 |
| 2500 | PŁYTA POKRYWOWA TORNADO 1 2500 X 600 | 250 |
| 3000 | PŁYTA POKRYWOWA TORNADO 1 3000 X 600 | 250 |
| 3200 | PŁYTA POKRYWOWA TORNADO 1 3200 X 600 | 300 |

TORNADO 1

Studnie na uszczelkę, średnica od 1000 do 3200

Płyta pokrywowa

ELEMENTY STUDNI TORNADO do DN ≤ 1250 mm

SPECYFIKACJA TECHNICZNA

PN-EN 1917

ZNAKOWANIE



PARAMETRY TRWAŁOŚCIOWE

- Wytrzymałość na ściskanie: klasa co najmniej C35/45 (C45/55 dla elementów oznaczonych „C45/55”)
- Wskaźnik w/c: ≤ 0,45
- Klasa zawartości chlorków: Cl 0,2
- Stopień wodoszczelności: W12
- Stopień mrozoodporności w wodzie: F150
- Nasiąkliwość: ≤ 5% (≤ 4% dla wyrobów oznaczonych „N4”)
- Klasy ekspozycji wg PN-EN 206+A1:2016-12 + PN-B-06265:2018-10: XC4, XS1, XD2, XF1, XA1 (dodatkowo XD3, XS3, XA3 dla elementów oznaczonych HSR)

AKCESORIA TOWARZYSZĄCE

Elementy mogą być wyposażone w stopnie żłazowe lub drabinki.

Akcesoria transportowe:

chwytak samozaciskowy

łańcuch mocujący z uchem

UWAGI

Dokument ma charakter informacyjny i dotyczy standardowych wyrobów. Możliwe jest spełnienie innych wymagań w zależności od zamówienia klienta.

ELEMENTY STUDNI TORNADO o DN > 1250 mm

SPECYFIKACJA TECHNICZNA

Krajowa Ocena Techniczna ITB-KOT-2020/1278

ZNAKOWANIE



PARAMETRY TRWAŁOŚCIOWE

- Wytrzymałość na ściskanie: klasa co najmniej C35/45 (C45/55 dla elementów oznaczonych „C45/55”)
- Klasa zawartości chlorków: Cl 0,2
- Stopień wodoszczelności: W12
- Stopień mrozoodporności w wodzie: F150
- Stopień mrozoodporności w 2% roztworze NaCl: F50
- Nasiąkliwość: ≤ 5% (≤ 4% dla wyrobów oznaczonych „N4”)
- Klasy ekspozycji wg PN-EN 206+A1:2016-12 + PN-B-06265:2018-10: XC4, XS1, XD2, XF1, XA1 (dodatkowo XD3, XS3, XA3 dla elementów oznaczonych HSR)

AKCESORIA TOWARZYSZĄCE

Elementy mogą być wyposażone w stopnie żłazowe lub drabinki.

Akcesoria transportowe:

chwytak samozaciskowy

łańcuch mocujący z uchem

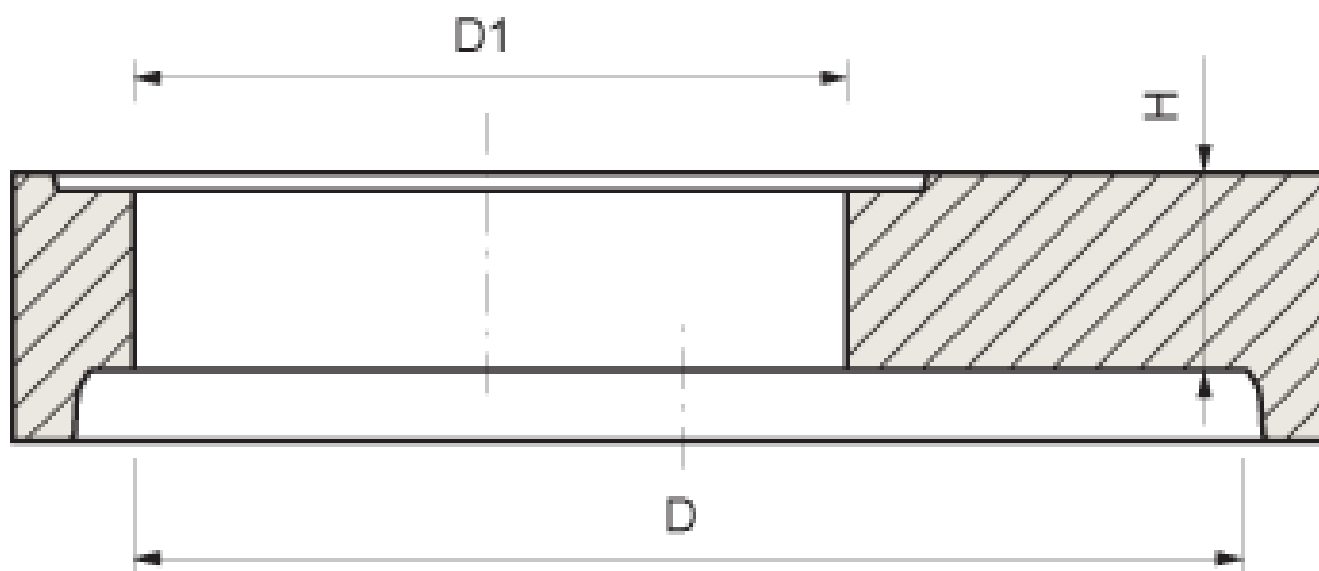
UWAGI

Dokument ma charakter informacyjny i dotyczy standardowych wyrobów. Możliwe jest spełnienie innych wymagań w zależności od zamówienia klienta.

TORNADO 1

Studnie na uszczelkę, średnica od 1000 do 3200

Płyta redukująca



TORNADO 1

Studnie na uszczelkę, średnica od 1000 do 3200

Płyta redukująca

| D [mm] | NAZWA | H [mm] |
|--------|----------------------------------------|--------|
| 1200 | PŁYTA REDUKUJĄCA TORNADO 1 1200 X 800 | 220 |
| 1200 | PŁYTA REDUKUJĄCA TORNADO 1 1200 X 1000 | 220 |
| 1400 | PŁYTA REDUKUJĄCA TORNADO 1 1400 X 800 | 220 |
| 1400 | PŁYTA REDUKUJĄCA TORNADO 1 1400 X 1000 | 220 |
| 1500 | PŁYTA REDUKUJĄCA TORNADO 1 1500 X 800 | 220 |
| 1500 | PŁYTA REDUKUJĄCA TORNADO 1 1500 X 1000 | 220 |
| 2000 | PŁYTA REDUKUJĄCA TORNADO 1 2000 X 800 | 250 |
| 2000 | PŁYTA REDUKUJĄCA TORNADO 1 2000 X 1000 | 250 |
| 2000 | PŁYTA REDUKUJĄCA TORNADO 1 2000 X 1500 | 250 |
| 2500 | PŁYTA REDUKUJĄCA TORNADO 1 2500 X 800 | 250 |
| 2500 | PŁYTA REDUKUJĄCA TORNADO 1 2500 X 1000 | 250 |
| 2500 | PŁYTA REDUKUJĄCA TORNADO 1 2500 X 1200 | 250 |
| 3000 | PŁYTA REDUKUJĄCA TORNADO 1 3000 X 800 | 300 |
| 3000 | PŁYTA REDUKUJĄCA TORNADO 1 3000 X 1000 | 300 |
| 3200 | PŁYTA REDUKUJĄCA TORNADO 1 3200 X 800 | 300 |
| 3200 | PŁYTA REDUKUJĄCA TORNADO 1 3200 X 1000 | 300 |
| 3200 | PŁYTA REDUKUJĄCA TORNADO 1 3200 X 1200 | 300 |

TORNADO 1

Studnie na uszczelkę, średnica od 1000 do 3200

Płyta redukująca

ELEMENTY STUDNI TORNADO do DN ≤ 1250 mm

SPECYFIKACJA TECHNICZNA

PN-EN 1917

ZNAKOWANIE



PARAMETRY TRWAŁOŚCIOWE

- Wytrzymałość na ściskanie: klasa co najmniej C35/45 (C45/55 dla elementów oznaczonych „C45/55”)
- Wskaźnik w/c: ≤ 0,45
- Klasa zawartości chlorków: Cl 0,2
- Stopień wodoszczelności: W12
- Stopień mrozoodporności w wodzie: F150
- Nasiąkliwość: ≤ 5% (≤ 4% dla wyrobów oznaczonych „N4”)
- Klasy ekspozycji wg PN-EN 206+A1:2016-12 + PN-B-06265:2018-10: XC4, XS1, XD2, XF1, XA1 (dodatkowo XD3, XS3, XA3 dla elementów oznaczonych HSR)

AKCESORIA TOWARZYSZĄCE

Elementy mogą być wyposażone w stopnie żłazowe lub drabinki.

Akcesoria transportowe:

chwytak samozaciskowy

łańcuch mocujący z uchem

UWAGI

Dokument ma charakter informacyjny i dotyczy standardowych wyrobów. Możliwe jest spełnienie innych wymagań w zależności od zamówienia klienta.

ELEMENTY STUDNI TORNADO o DN > 1250 mm

SPECYFIKACJA TECHNICZNA

Krajowa Ocena Techniczna ITB-KOT-2020/1278

ZNAKOWANIE



PARAMETRY TRWAŁOŚCIOWE

- Wytrzymałość na ściskanie: klasa co najmniej C35/45 (C45/55 dla elementów oznaczonych „C45/55”)
- Klasa zawartości chlorków: Cl 0,2
- Stopień wodoszczelności: W12
- Stopień mrozoodporności w wodzie: F150
- Stopień mrozoodporności w 2% roztworze NaCl: F50
- Nasiąkliwość: ≤ 5% (≤ 4% dla wyrobów oznaczonych „N4”)
- Klasy ekspozycji wg PN-EN 206+A1:2016-12 + PN-B-06265:2018-10: XC4, XS1, XD2, XF1, XA1 (dodatkowo XD3, XS3, XA3 dla elementów oznaczonych HSR)

AKCESORIA TOWARZYSZĄCE

Elementy mogą być wyposażone w stopnie żłazowe lub drabinki.

Akcesoria transportowe:

Akcesoria transportowe:

chwytak samozaciskowy

łańcuch mocujący z uchem

UWAGI

Dokument ma charakter informacyjny i dotyczy standardowych wyrobów. Możliwe jest spełnienie innych wymagań w zależności od zamówienia klienta.