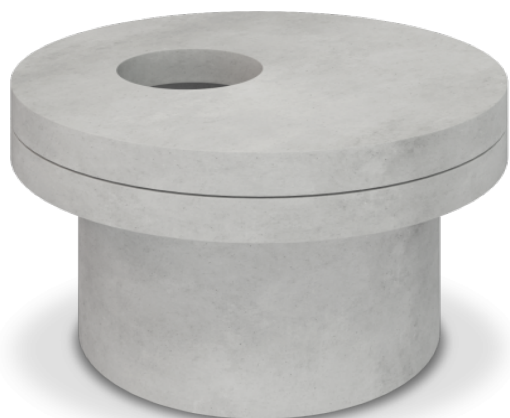


## ELEMENTY UZUPEŁNIAJĄCE/NIETYPOWE



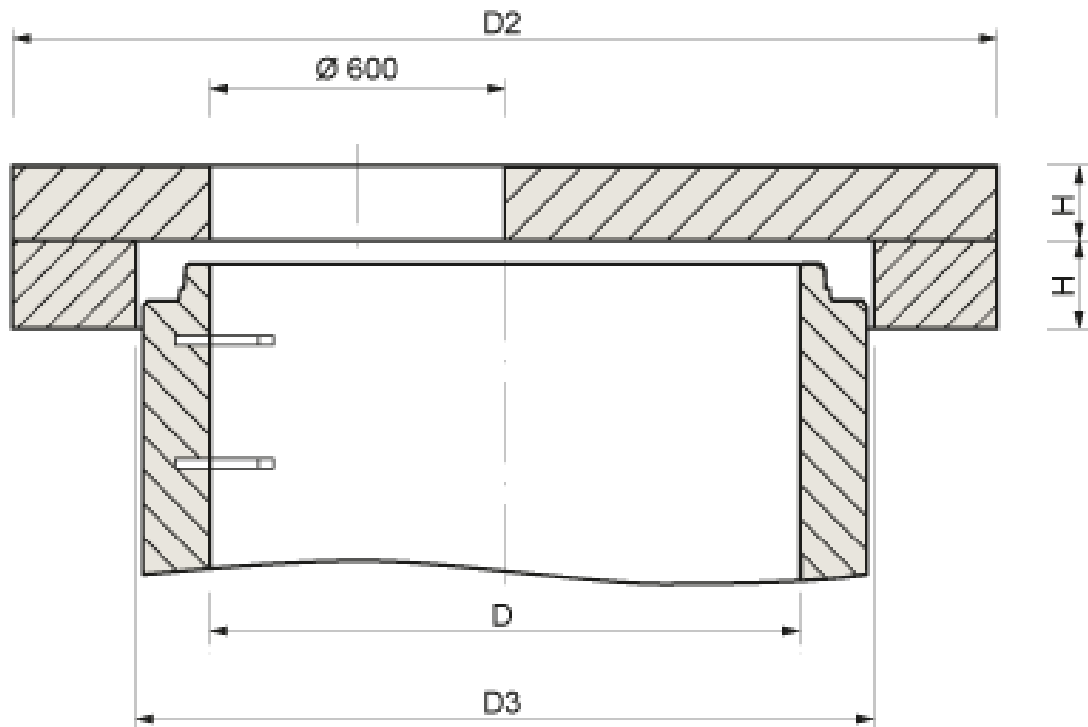
## PIERŚCIE NIE ODCIĄŻAJĄCE



Pierścienie odciążające oraz płyty na pierścienie odciążające są elementami żelbetowymi. Znajdują zastosowanie jako zwieńczenie dla studni betonowej lub tworzywowej. PO I PP są produkowane zgodnie z Krajową Oceną Techniczną ITB-KOT-2020/1278 wydanie 1.

# PIERŚCIENIE ODCIĄŻAJĄCE

## Płyta pokrywowa



# PIERŚCIEŃ ODCIĄŻAJĄCE

## Płyta pokrywowa

D [mm]	NAZWA	D2 [mm]	H [mm]
800	PŁYTA POKRYWOWA NA PO 1440 x 600 - DN 800	1440	220
1000	PŁYTA POKRYWOWA NA PO 1600 x 600 - DN 1000	1600	220
1200	PŁYTA POKRYWOWA NA PO 1850 x 600 - DN 1200	1850	220
1400	PŁYTA POKRYWOWA NA PO 2100 x 600 - DN 1400	2100	220
1500	PŁYTA POKRYWOWA NA PO 2200 x 600 - DN 1500	2200	220
2000	PŁYTA POKRYWOWA NA PO 2700 x 600 - DN 2000	2700	250

D [mm]	NAZWA	D3 [mm]	H [mm]
800	PIERŚCIEŃ ODCIĄŻAJĄCY NA KB 1440 x 1000 - DN 800	1000	150
1000	PIERŚCIEŃ ODCIĄŻAJĄCY NA KB 1740 x 1300 - DN 1000	1300	150
1200	PIERŚCIEŃ ODCIĄŻAJĄCY NA KB 2000 x 1520 - DN 1200	1520	150
1400	PIERŚCIEŃ ODCIĄŻAJĄCY NA KB 2200 x 1740 - DN 1400	1740	150
1500	PIERŚCIEŃ ODCIĄŻAJĄCY NA KB 2300 x 1840 - DN 1500	1840	180
2000	PIERŚCIEŃ ODCIĄŻAJĄCY NA KB 2700 x 2350 - DN 2000	2350	180

# PIERŚCIENIE ODCIĄŻAJĄCE

## Płyta pokrywowa

### SPECYFIKACJA TECHNICZNA

Krajowa Ocena Techniczna ITB-KOT-2020/1278

### ZNAKOWANIE



### PARAMETRY TRWAŁOŚCIOWE

- Wytrzymałość na ściskanie: klasa co najmniej C35/45 (C45/55 dla elementów oznaczonych „C45/55”)
- Klasa zawartości chlorków: Cl 0,2
- Stopień wodoszczelności: W12
- Stopień mrozoodporności w wodzie: F150
- Stopień mrozoodporności w 2% roztworze NaCl: F50
- Nasiąkliwość:  $\leq 5\%$  ( $\leq 4\%$  dla wyrobów oznaczonych „N4”)
- Klasy ekspozycji wg PN-EN 206+A1:2016-12 + PN-B-06265:2018-10: XC4, XS1, XD2, XF1, XA1 (dodatkowo XD3, XS3, XA3 dla elementów oznaczonych HSR)

### AKCESORIA TOWARZYSZĄCE

Elementy mogą być wyposażone w stopnie żłazowe lub drabinki.

Akcesoria transportowe:

dla średnic 1500 H  $\geq$  1100mm - 3 pętle Rd 20

dla średnic 2000 - 3 pętle Rd 30

dla średnic 2500, 3000, 3200 - 4 pętle - Rd 36

### UWAGI

Dokument ma charakter informacyjny i dotyczy standardowych wyrobów. Możliwe jest spełnienie innych wymagań w zależności od zamówienia klienta.

# PIERŚCIEŃ ODCIĄŻAJĄCE

## Pierścień odciążający

NAZWA	H [mm]	D1 [mm]	D2 [mm]	CIĘŻAR [kg]
Pierścień odciążający 960X500X300	300	500	960	280

# PIERŚCIENIE ODCIĄŻAJĄCE

## Pierścień odciażający

### SPECYFIKACJA TECHNICZNA

PN-EN 1917

### ZNAKOWANIE



### PARAMETRY TRWAŁOŚCIOWE

- Wytrzymałość na ściskanie: klasa co najmniej C45/55
- Wskaźnik w/c:  $\leq 0,45$
- Klasa zawartości chlorków: Cl 0,2
- Stopień wodoszczelności: W12
- Stopień mrozoodporności w wodzie: F150
- Nasiąkliwość:  $\leq 4\%$
- Klasy ekspozycji wg PN-EN 206+A1:2016-12 + PN-B-06265:2018-10: XC4, XS1, XD2, XF1, XA1 (dodatkowo XD3, XS3, XA3 dla elementów oznaczonych HSR)

### AKCESORIA TOWARZYSZĄCE

Akcesoria transportowe

### UWAGI

Dokument ma charakter informacyjny i dotyczy standardowych wyrobów. Możliwe jest spełnienie innych wymagań w zależności od zamówienia klienta.