

## STUDNIE KANALIZACYJNE

Studnie kanalizacyjne Tornado z prefabrykowanych elementów betonowych i żelbetonowych są przeznaczone do stosowania w systemach grawitacyjnej kanalizacji sanitarnej, przemysłowej, deszczowej i ogólnospławnej.

Studzienki zaworowe z prefabrykowanych elementów żelbetonowych są przeznaczone do stosowania w systemach kanalizacji pod ciśnieniem. Studnie kanalizacyjne łączone na zaprawę, oczywiście nie używając uszczelki gumowej. Do połączeń międzykręgowych dla tych studni możemy dodatkowo zastosować uszczelkę bentonitową wraz z zaprawą odporną na przenikanie wody.

**Kręgi betonowe** to elementy stanowiące komorę roboczą studzienki lub komin wiazowy. Kręgi do studni produkowane są w czterech wysokościach 250, 500, 750 i 1000 mm lub wyższe na zamówienia klienta. Dla studni kaskadowych w gotowym elemencie nawiercane są otwory i w zależności od typu rury podłączeniowej umieszczone są przejścia szczelne. w ścianie kręgu zamontowane są stopnie złązowe z odstępem pionowym 250 mm.



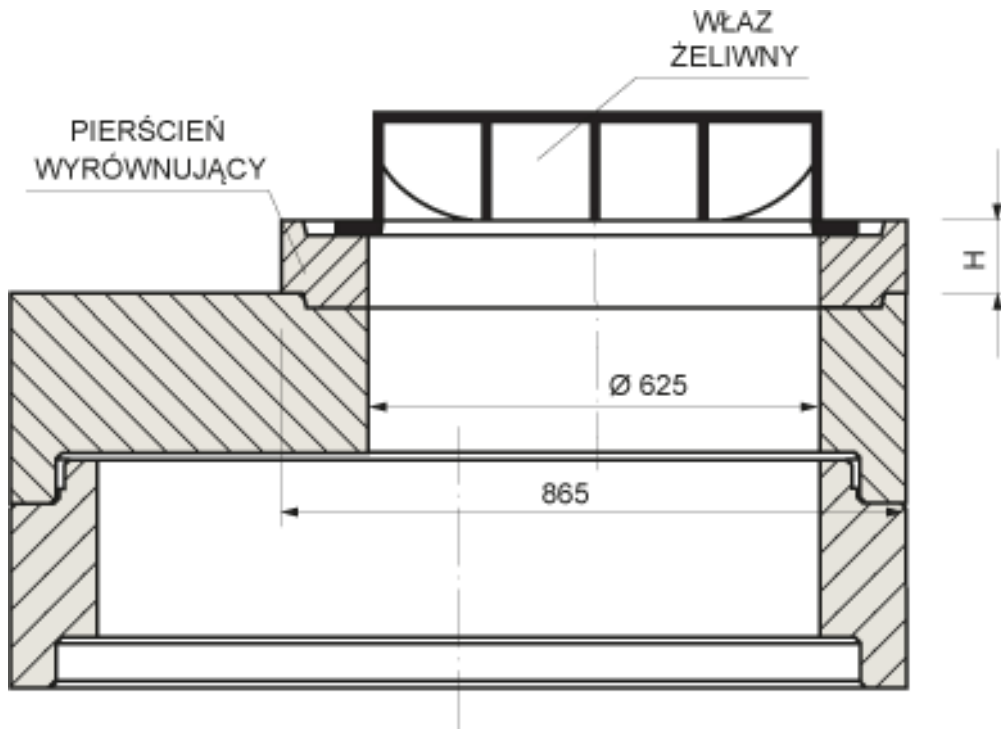
## PIERŚCIE NIE WYRÓWNUJĄCE



Pierścienie wyrównujące łączą się za pomocą zaprawy z płytami pokrywowymi lub zwężkami w celu dopasowania poziomu wjazdu kanałowego do poziomu jezdni lub gruntu.

# PIERŚCIEŃ WYRÓWNUJĄCE

## Przekrój



# PIERŚCIEŃ WYRÓWNUJĄCE

## Przekrój

NAZWA	H [mm]	CIEŻAR [kg]
PIERŚCIEŃ WYRÓWNUJĄCY 600X 60	60	44
PIERŚCIEŃ WYRÓWNUJĄCY 600X 80	80	55
PIERŚCIEŃ WYRÓWNUJĄCY 600X 100	100	67
PIERŚCIEŃ WYRÓWNUJĄCY 600X 120	120	69
PIERŚCIEŃ WYRÓWNUJĄCY 600X 150	150	100
PIERŚCIEŃ WYRÓWNUJĄCY 600X 200	200	128

# PIERŚCIENIE WYRÓWNUJĄCE

## Przekrój

### SPECYFIKACJA TECHNICZNA

PN-EN 1917

### ZNAKOWANIE



### PARAMETRY TRWAŁOŚCIOWE

- Wytrzymałość na ściskanie: klasa co najmniej C35/45 (C45/55 dla elementów oznaczonych „C45/55”)
- Wskaźnik w/c:  $\leq 0,45$
- Klasa zawartości chlorków: Cl 0,2
- Stopień wodoszczelności: W12
- Stopień mrozoodporności w wodzie: F150
- Nasiąkliwość:  $\leq 5\%$  ( $\leq 4\%$  dla wyrobów oznaczonych „N4”)
- Klasy ekspozycji wg PN-EN 206+A1:2016-12 + PN-B-06265:2018-10: XC4, XS1, XD2, XF1, XA1 (dodatkowo XD3, XS3, XA3 dla elementów oznaczonych HSR)

### UWAGI

Dokument ma charakter informacyjny i dotyczy standardowych wyrobów. Możliwe jest spełnienie innych wymagań w zależności od zamówienia klienta.